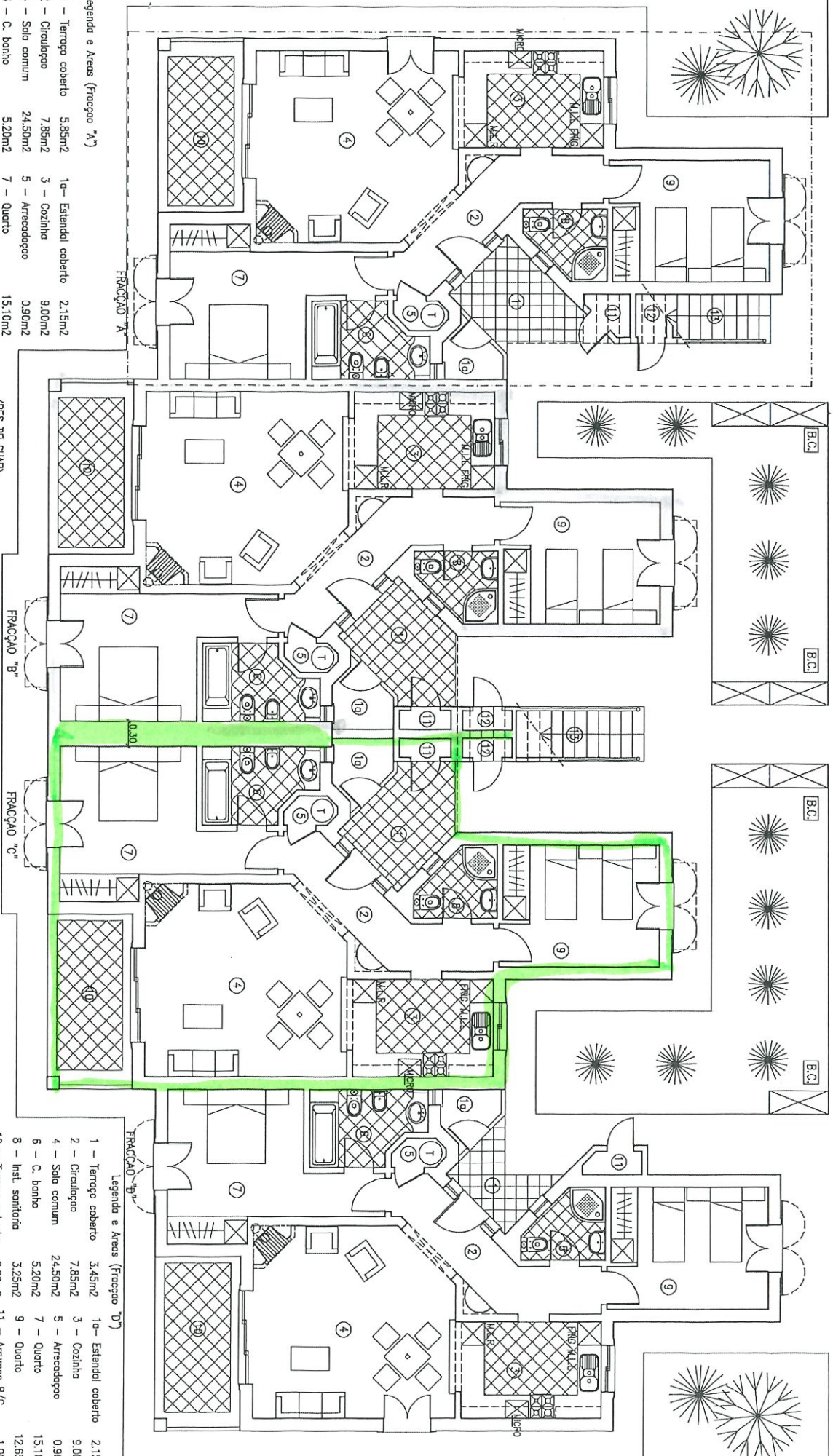


MIRROE IMAGE / Imagem espelhada



Legenda e Areas (Fracção 'A')

- 1 - Terçoço coberto 5,85m<sup>2</sup> 1a- Estendi coberto 2,15m<sup>2</sup>
- 2 - Circulaço 7,85m<sup>2</sup> 3 - Cozinha 9,00m<sup>2</sup>
- 4 - Sala comum 24,50m<sup>2</sup> 5 - Arrecadaço 0,90m<sup>2</sup>
- 6 - C. banho 5,20m<sup>2</sup> 7 - Quarto 15,10m<sup>2</sup>
- 8 - Inst. sanitária 3,25m<sup>2</sup> 9 - Quarto 12,85m<sup>2</sup>
- 10 - Terçoço coberto 9,80m<sup>2</sup> 11 - Arrumos R/C 1,00m<sup>2</sup>
- 12 - Arrumos 1º Andar 0,90m<sup>2</sup> 13 - Escadas

Legendas e Areas (Fracções 'B' e 'C')

- 1 - Terçoço coberto 6,20m<sup>2</sup> 1a- Estendi coberto 2,40m<sup>2</sup>
- 2 - Circulaço 7,85m<sup>2</sup> 3 - Cozinha 9,00m<sup>2</sup>
- 4 - Sala comum 24,50m<sup>2</sup> 5 - Arrecadaço 0,90m<sup>2</sup>
- 6 - C. banho 5,20m<sup>2</sup> 7 - Quarto 15,10m<sup>2</sup>
- 8 - Inst. sanitária 3,25m<sup>2</sup> 9 - Quarto 12,85m<sup>2</sup>
- 10 - Terçoço coberto 9,80m<sup>2</sup> 11 - Arrumos R/C 0,70m<sup>2</sup>
- 12 - Arrumos 1º Andar 0,70m<sup>2</sup> 13 - Escadas

(RES III CHAD)			
APARTAMENTO T2	FRACÇÃO A	FRACÇÃO B/C	FRACÇÃO D
Area Construção Fechada (A.C.F.)	99,10m <sup>2</sup>	99,10m <sup>2</sup>	99,10m <sup>2</sup>
Area Terrçoços Cobertos (T.C.)	17,80m <sup>2</sup>	18,40m <sup>2</sup>	15,40m <sup>2</sup>
Area Coberta (A.C.F. + T.C.)	116,90m <sup>2</sup>	117,50m <sup>2</sup>	114,50m <sup>2</sup>

BLUDO APART. T2 - 7 UNIDADES			
	R/Chão	1º Andar	TOTAL
Area Construção Fechada	396,40m <sup>2</sup>	297,30m <sup>2</sup>	693,70m <sup>2</sup>
Area Terrçoços Cobertos	70,00m <sup>2</sup>	42,60m <sup>2</sup>	112,60m <sup>2</sup>
Area Coberta (A.C.F. + T.C.)	466,40m <sup>2</sup>	339,90m <sup>2</sup>	806,30m <sup>2</sup>
Volume de construção (x 3)	2 418,90m <sup>3</sup>		

PRÓPRIEDADE HORIZONTAL

Legenda e Areas (Fracção 'D')

- 1 - Terçoço coberto 3,45m<sup>2</sup> 1a- Estendi coberto 2,15m<sup>2</sup>
- 2 - Circulaço 7,85m<sup>2</sup> 3 - Cozinha 9,00m<sup>2</sup>
- 4 - Sala comum 24,50m<sup>2</sup> 5 - Arrecadaço 0,90m<sup>2</sup>
- 6 - C. banho 5,20m<sup>2</sup> 7 - Quarto 15,10m<sup>2</sup>
- 8 - Inst. sanitária 3,25m<sup>2</sup> 9 - Quarto 12,85m<sup>2</sup>
- 10 - Terçoço coberto 9,80m<sup>2</sup> 11 - Arrumos R/C 1,00m<sup>2</sup>
- 12 - Arrumos 1º Andar 0,90m<sup>2</sup> 13 - Escadas

**PROJETO**  
Adeamento turístico do  
Gramacho

**REQUERENTE**  
CARVOEIRO GOLFE S.A.

LOCAL  
- GRAMACHO - LAGOA

**PRÓPRIEDADE**  
APARTAMENTOS T2 - (7 FRACÇÕES)  
PLANTA DO R/CHAD  
APRESENTAÇÃO

ESCALA 1:100  
AUTOR DJF  
DATA ACO 99  
DESENHADOR JIR

DESCRIÇÃO  
**2**

Este desenho é propriedade de Carneiro Gólfes, S.A., e não pode ser reproduzido sob pena de participação judicial.